



Einbauanleitung für dein MFD32 im VW Passat B8 3G

Vorab

Danke für dein Kauf deines CANchecked Displays für den VW Passat.

Bei der Entwicklung des Produktes wurde auf höchste Passgenauigkeit und Qualität geachtet. Das Display wurde mit dieser Einbauanleitung von mehreren Testpersonen probemontiert und fortlaufend verbessert, damit Sie keine Probleme beim Umbau haben.



Allgemeine Hinweise

Bei dem Display handelt es sich um ein sehr sensibles Gerät. Man sollte hier mit äußerster Vorsicht agieren. Es ist jeglicher starker Druck auf das Gehäuse oder das Display selber zu vermeiden.

CANchecked übernimmt keinerlei Haftung für diesen Umbau oder für Beschädigungen während des Umbaus oder während des Betriebs. Die Anleitung wurde mit bestem Wissen und Gewissen erstellt.

Die Umbauzeit beträgt ca. 1.5h für einen geübten Schrauber.

Benötigte Werkzeuge

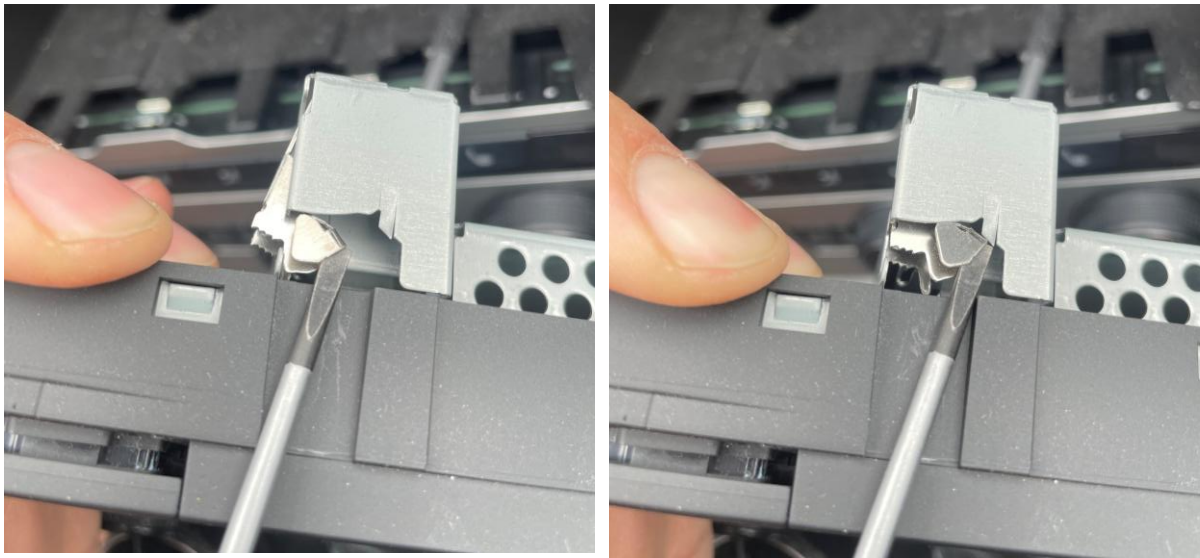
- 10mm Bohrer
- Kleine Feile
- Kleiner Schlitzschraubendreher
- Torx TX20
- Montagewerkzeug (separat erhältlich)

Verkleidung deinstallieren

Um die Lüftungsdüse auszubauen, müssen die Verkleidung auf dem Armaturenbrett, um das Radio und um den Tacho demontiert werden, die Verkleidungen sind nur geclipst und können mit einem Kunststoffkeil gehebelt und anschließend von Hand demontiert werden. Hier bitte nicht vergessen den Stecker des Warnblinkers zu lösen.



Als nächstes musst du den Bildschirm des Radios ausbauen, dieser ist an allen 4 Ecken mit Metallclips eingerastet. Diese müssen mit einem kleinen Schlitzschraubendreher zurückgedrückt und entrastet werden bevor der Bildschirm entnommen werden kann. In der nachfolgenden Grafik ist der verrastete und entspannte Zustand zu sehen.



Ist das Radio ebenfalls ausgebaut müssen die 7 TX20 Schrauben, die die Lüftungsdüsen halten entfernt werden:



Anschließend kann die Lüftungsdüse über die gesamte Breite aus dem Armaturenbrett gezogen werden und anschließend die 3 Stecker des Kabelbaums gelöst werden, um die Düse vollständig auszubauen.



Du kannst die Verkleidung nun vorerst beiseitelegen.

Weiter geht es im Fahrerfußraum. Hier werden die beiden TX20 Schrauben gelöst, um die obere Verkleidung herunterzuklappen und Platz für das Verlegen des Kabels zu schaffen.



Lüftungsdüse für die Montage vorbereiten

Um die Lamellen aus der Lüftungsdüse zu entfernen, muss der umgebende Zierrahmen partiell entclipst werden, um die Uhr und anschließend die Lamellen zu entnehmen.



Jetzt müssen mit dem 10mm Bohrer seitlich 2 Löcher nebeneinander gebohrt, und anschließend mit einer Feile zu einem Langloch ausgearbeitet werden, sodass der 10 polige Molex Stecker durch das Loch passt:



Kabel verlegen

Das OBD-Kabel sowie das USB-Kabel wird nun vom Fahrerfußraum in die Mittelkonsole geroutet und beide Kabel durch das zuvor gefertigte Loch geführt:



Anschließend können die Kabel angeschlossen und die Blende in den Lüftungsschacht eingesetzt werden. Danach wird die Uhr und der Zierrahmen wieder in Position geclipst.



Bist du so weit, kannst du die gesamte Lüftungseinheit wieder in das Armaturenbrett schieben, hierbei ist auf den richtigen Sitz der Kabel zu achten. Bitte ebenfalls die zuvor gelösten Stecker wieder verbinden! Im Nachgang wieder das Radio wieder in den Schacht geschoben.



Nun clipst du noch den Zierrahmen um das Radio und den Tacho wieder ein, steckst den Stecker des Warnblinker Schalter an und clipst die verbleibende Zierleiste in Position.

Das USB-Kabel verstauen wir schlaufenförmig unter der seitlichen Verkleidung des Mitteltunnels:



Das OBD-Kabel wird oberhalb der Fußraumverkleidung verstaut, aus der Freimachung für den OBD-Stecker geführt und anschließend dort angesteckt:



Nun kannst du, bevor du den Rest wieder in umgekehrter Reihenfolge zusammenbaust, kurz die Zündung einschalten und das Display auf Funktion prüfen. Ist diese gegeben kannst du das Fahrzeug komplettieren und bist fertig.

Abschließend

Wir hoffen, du hast mit deinem CANchecked Display genauso viel Spaß wie wir. Sollten Fragen auftauchen, kannst du uns gerne über das Ticketsystem (<https://www.canchecked.de/ticket>) kontaktieren und uns dein Anliegen erörtern.

Wir haben außerdem auf Facebook eine Gruppe für die Community erstellt, hier kannst du dich mit anderen Usern austauschen und die Lösung für die ein oder andere Frage finden:

<https://www.facebook.com/groups/CANchecked/>