



Einbauanleitung für dein MFD28 im Toyota GT86

Vorab

Danke für dein Kauf deines CANchecked Displays für den Toyota GT86.

Bei der Entwicklung des Produktes wurde auf höchste Passgenauigkeit und Qualität geachtet. Das Display wurde mit dieser Einbauanleitung von mehreren Testpersonen probemontiert und fortlaufend verbessert, damit Sie keine Probleme beim Umbau haben.

Wenn du für uns Feedback, Kritik, oder Änderungswünsche hast, schreibe uns am besten eine E-Mail an info@canchecked.de.



Allgemeine Hinweise

Bei dem Display handelt es sich um ein sehr sensibles Gerät. Man sollte hier mit äußerster Vorsicht agieren. Es ist jeglicher starker Druck auf das Gehäuse oder das Display selber zu vermeiden.

CANchecked übernimmt keinerlei Haftung für diesen Umbau oder für Beschädigungen während des Umbaus oder während des Betriebs. Die Anleitung wurde mit bestem Wissen und Gewissen erstellt.

Die Umbauzeit beträgt ca. 1.5h für einen geübten Schrauber.

Benötigte Werkzeuge

- Montagewerkzeug (separat erhältlich)

1) Verkleidung deinstallieren

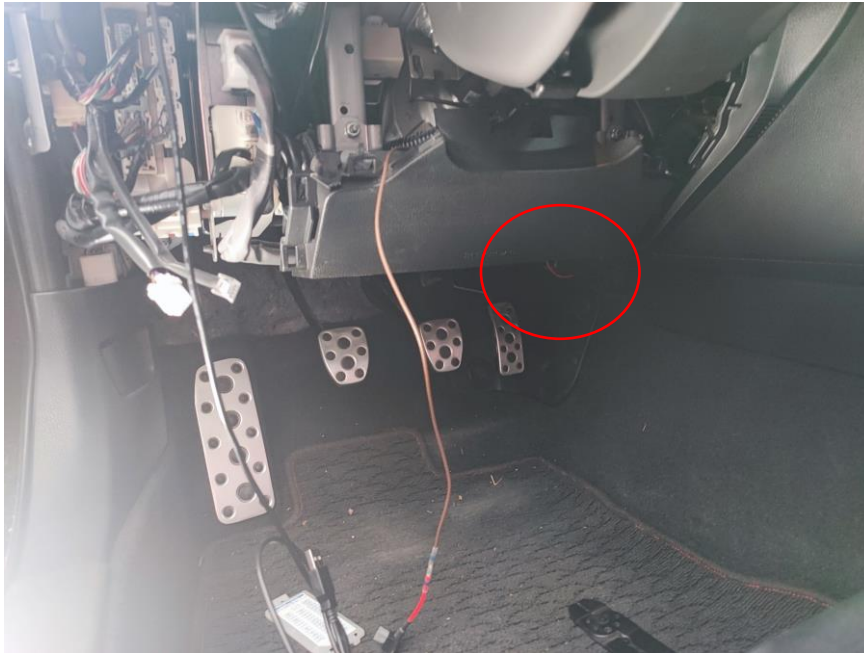
Öffne die Fahrertür und entferne die seitliche Abdeckung des Armaturenbrettes.

Benutze das Montagewerkzeug, um die Verkleidung vorsichtig herauszuhebeln.

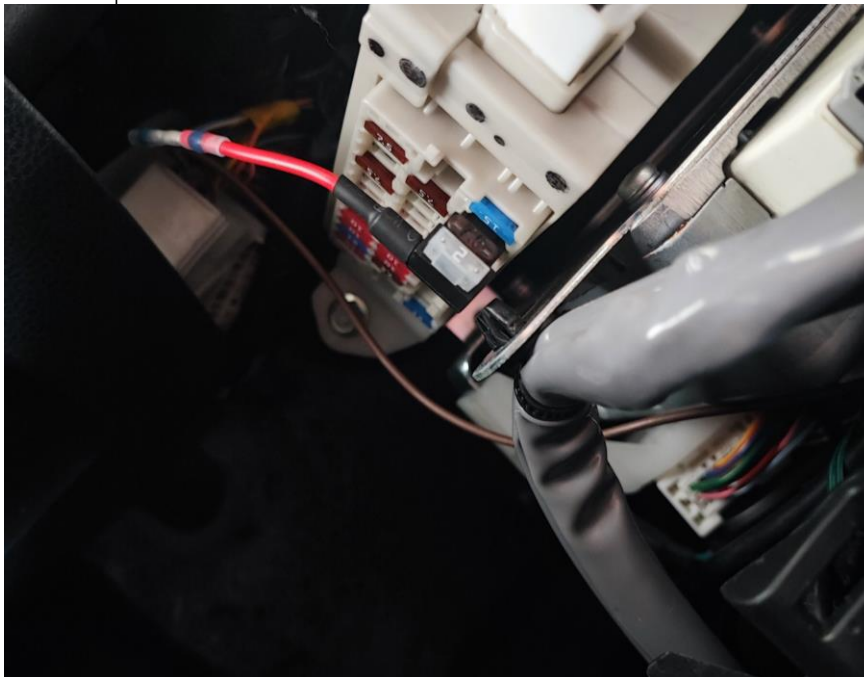


Du kannst die Verkleidung abziehen und vorerst beiseitelegen.

Nun siehst du rechts, in Rot eingekreist, den OBD-Stecker, an welchem du später dein Kabel ansteckst. Auf der linken Seite siehst du den Sicherungskasten, an welchem du dir später den Strom abgreifst. Schaue dazu bitte in die Betriebsanleitung, um herauszufinden wo Zündungsplus anliegt.



Als Beispiel kannst du das Pluskabel hier abnehmen:



2) Düse demontieren und für die Montage vorbereiten.

Als nächsten nimmst du dir wieder das Montagewerkzeug und gehst damit unter den Rahmen der Düse und hebelst diese vorsichtig ab. Die Umrandung ist nur geclipst und muss auf die neue Blende übernommen werden.



3) Kabel verlegen

Das USB-Kabel solltest du in das Handschuhfach oder hinter die Abdeckung des Amaturenbretts legen, dort kommst du bei Bedarf immer gut dran.

Dann musst du noch das mitgelieferte Kabel an den OBD-Stecker und an den Sicherungsträger anschließen.

Nun kannst du, bevor du alles wieder in umgekehrter Reihenfolge zusammenbaust, kurz die Zündung einschalten und das Display auf Funktion prüfen. Ist diese gegeben kannst du das Fahrzeug komplettieren und bist fertig.

Wir hoffen, du hast mit deinem CANchecked Display genauso viel Spaß wie wir. Sollten Fragen auftauchen, kannst du dich gern per E-mail an info@canchecked.de wenden.

Wir haben außerdem auf Facebook eine Supportgruppe, wo auch andere Kunden helfen, und ihre Erfahrungen teilen:

<https://www.facebook.com/groups/CANcheckedSupport/>