



Einbauanleitung Datendisplay VW Polo AW



Vorwort

Danke, dass du dich für den Kauf des MFD32 für deinen VW entschieden hast.

Bei der Entwicklung des Produktes wurde auf höchste Passgenauigkeit und Qualität geachtet. Das Display wurde mit dieser Einbauanleitung von mehreren Testpersonen probemontiert und fortlaufend verbessert, damit Sie keine Probleme beim Umbau haben.

Wenn du für uns Feedback, Kritik, oder Änderungswünsche hast, schreibe uns am besten eine E-Mail an info@canchecked.de.

Allgemeine Hinweise

Bei dem Display handelt es sich um ein sehr sensibles Gerät. Man sollte hier mit äußerster Vorsicht agieren. Es ist jeglicher starker Druck auf das Gehäuse oder das Display selber zu vermeiden.

CANchecked übernimmt keinerlei Haftung für diesen Umbau oder für Beschädigungen während des Umbaus oder während des Betriebs. Die Anleitung wurde mit bestem Wissen und Gewissen erstellt.

Die Umbauzeit beträgt ca. 1.5h für einen geübten Schrauber.

Benötigte Werkzeuge

- Montagewerkzeug (separat erhältlich)
- Optionale Durchzughilfe (Draht)

1. Vorab

Die Installation sollte nur durch geschultes Fachpersonal durchgeführt werden.
Alle Arbeiten geschehen auf eigenes Risiko.
Die Zündung ist während der Arbeiten auszuschalten.

2. Demontage Verkleidung

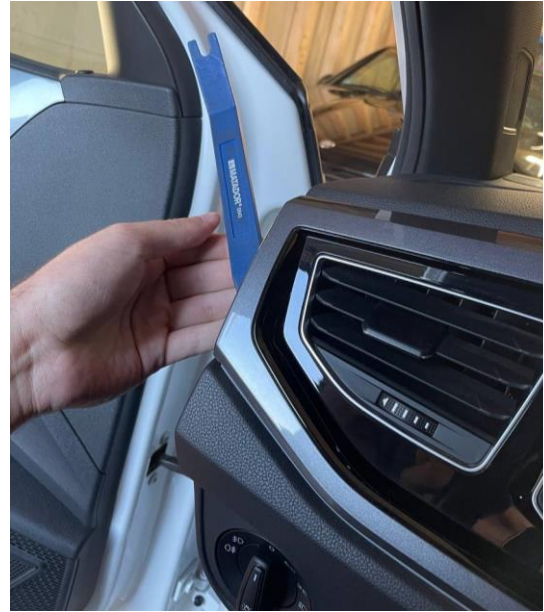
Mit einem geeigneten Werkzeug die seitliche Verkleidung abhebeln und den Stecker von der Blende lösen.



Im nächsten Schritt wird die Abdeckung der Lenksäule entfernt. Auch diese ist nur geclipst und kann durch gezieltes Hebeln gelöst werden.

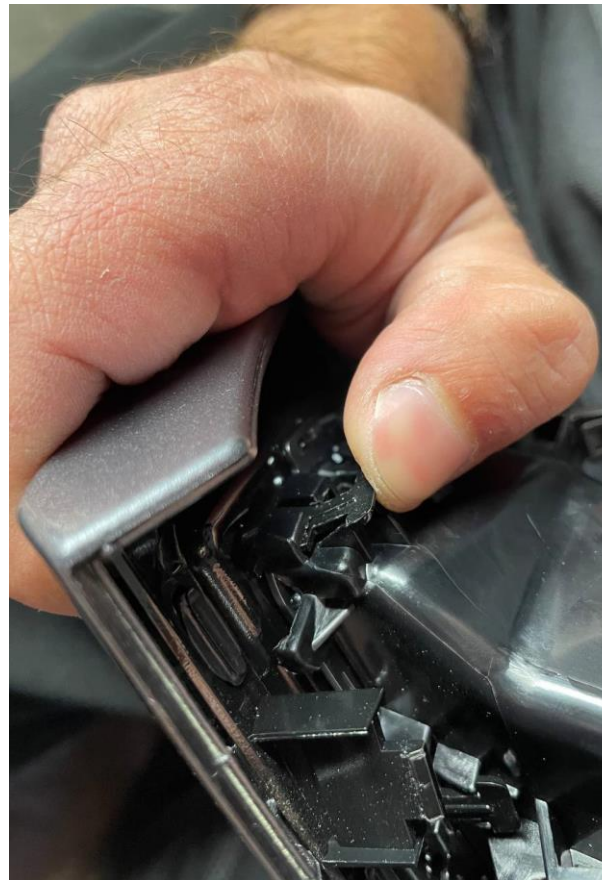


Nun kann die Blende, von außen angefangen, rund um den Tacho abgehelt werden. Die Blende ist hinter der Radioverkleidung hinterrastet (rot).





Nun kann die Lüftung aus der Blende entfernt werden. Dazu die Klammern etwas biegen und zeitgleich die Lüftung von der Blende trennen.



3. Display Montage

Nachdem der Lüftungskanal demontiert ist kann das Display in den Clipsen der Verkleidung verrastet werden.



4. Anschluss Can Bus

Nun werden das OBD- und das USB-Kabel durch das Loch im Armaturenbrett Richtung Fahrerfußraum gelegt.



Nun können die beiden Stecker und das USB-Kabel am Display angesteckt werden und die Blende provisorisch in Position gesteckt werden. (die finale Fixierung erfolgt nach erfolgreicher Inbetriebnahme des Displays)

Bitte das USB-Kabel sehr vorsichtig am Display anstecken. Der Anschluss ist sehr fein und kann bei erhöhtem Druck abbrechen.

Der OBD-Stecker wird in die Buchse des Fahrzeuges gesteckt und anschließend das Display mit Einschalten der Zündung auf Funktion geprüft. (beim ersten Start muss das passende TRX-File für den Motorkennbuchstaben deines Fahrzeuges ausgewählt werden)



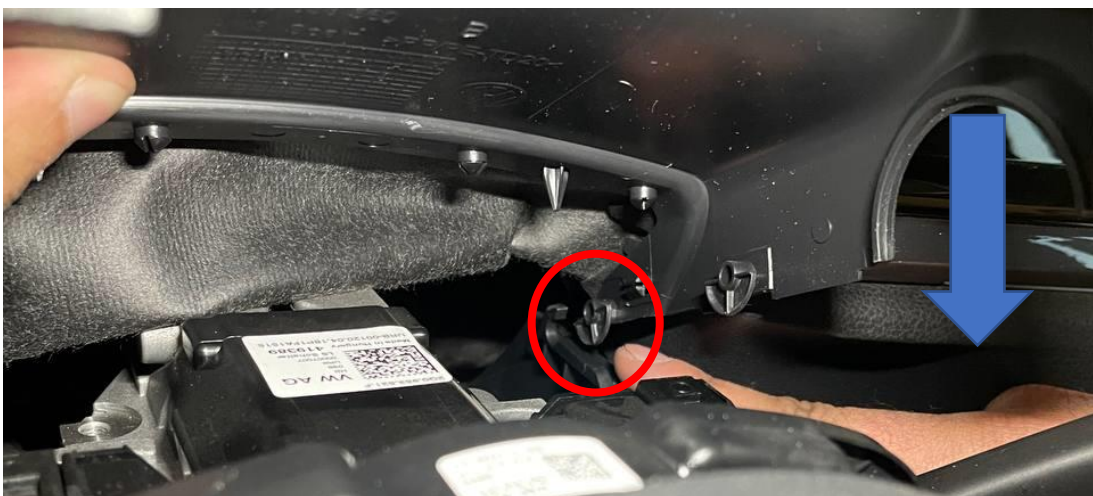
5. Zusammenbau

Leuchtet das Display auf und die Kommunikation zum Can Bus steht, kann das Fahrzeug zusammengebaut werden. Zuerst wird die Blende rund um den Tacho eingeclipst (auf den richtigen Sitz der Clipse und Führungen achten).

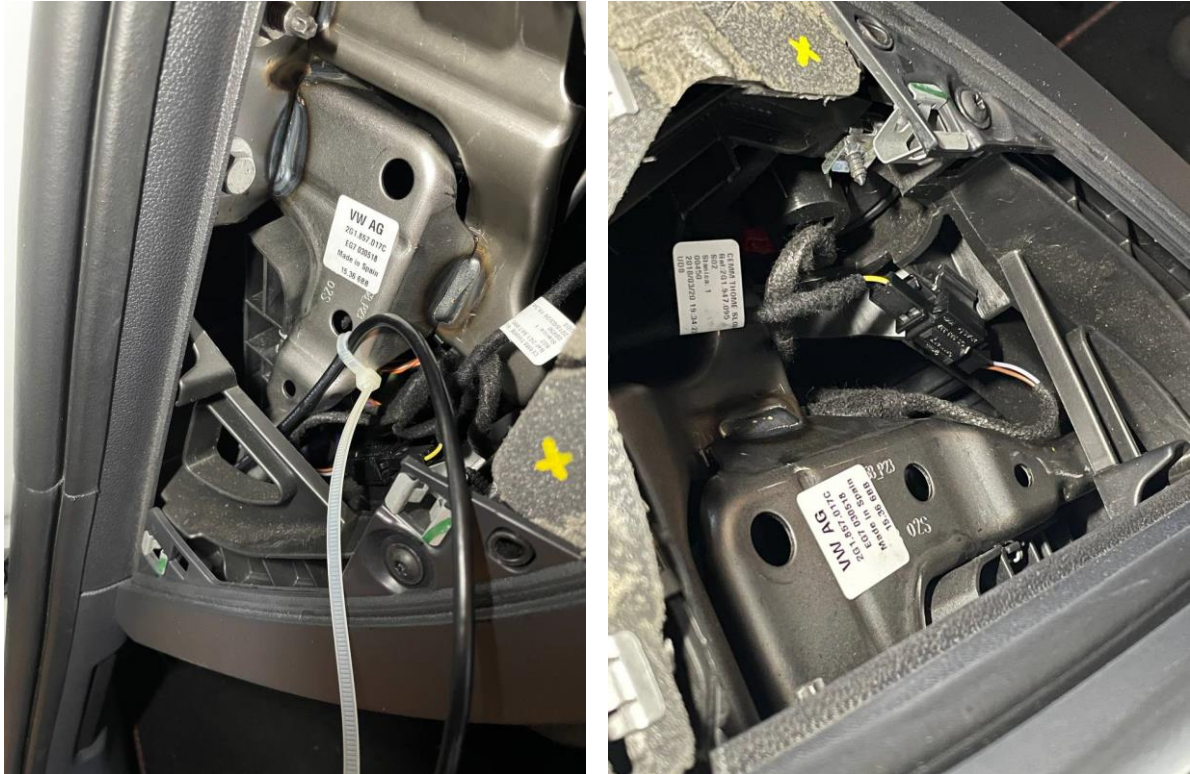
Sitzt die Verkleidung in Position, kann der Rahmen mit leichten Schlägen mit der flachen Hand an verschiedenen Stellen eingeclipst werden.



Als nächstes wird die Lenksäulenverkleidung komplettiert. Diese wird unter dem Tacho verrastet (rot) und dann Richtung Lenkrad runter gedrückt (blau).



Weiter geht es im Armaturenbrett. Dort wird der zuvor gelöste Stecker wieder verbunden und fixiert sowie das USB-Kabel verstaut. Wer möchte kann hier das USB-Kabel zur Zulentlastung am Träger fixieren.



Nun muss nur noch die seitliche Verkleidung wieder eingeklipst werden und die Überlänge des OBD-Kabels mit Kabelbinder oben im Fußraum fixiert werden.
FERTIG!

6. Abschließend

Wir hoffen, du hast mit deinem CANchecked Display genauso viel Spaß wie wir. Sollten Fragen auftauchen, kannst du dich gern per Email an info@canchecked.de wenden.

Wir haben außerdem auf Facebook eine Supportgruppe, wo auch andere Kunden helfen und ihre Erfahrungen teilen:

<https://www.facebook.com/groups/CANcheckedSupport/>