



# Einbauanleitung für dein MFD28 im BMW X3 X4 G01 G02 F97 F98

## Vorab

Danke für dein Kauf deines CANchecked Displays für den BMW X3 und X4.

Bei der Entwicklung des Produktes wurde auf höchste Passgenauigkeit und Qualität geachtet. Das Display wurde mit dieser Einbauanleitung von mehreren Testpersonen probemontiert und fortlaufend verbessert, damit Sie keine Probleme beim Umbau haben.



## **Allgemeine Hinweise**

Bei dem Display handelt es sich um ein sehr sensibles Gerät. Man sollte hier mit äußerster Vorsicht agieren. Es ist jeglicher Druck auf das Gehäuse oder das Display selbst zu vermeiden.

CANchecked übernimmt keinerlei Haftung für diesen Umbau oder für Beschädigungen während des Umbaus oder während des Betriebs. Die Anleitung wurde mit bestem Wissen und Gewissen erstellt.

Die Umbauzeit beträgt ca. 1,5 Stunden für einen geübten Schrauber.

## **Benötigte Werkzeuge**

- Kleiner Schlitzschraubendreher
- Torx 20 Schraubendreher
- Montagewerkzeug (separat erhältlich)
- 10mm Nuss mit Ratsche und kurzer Verlängerung
- 10mm Bohrer
- Kleine Feile

## Innenraum vorbereiten

Im ersten Schritt muss die Schwellerleiste auf der Beifahrerseite demontiert werden. Dazu mit einem Kunststoffhebel (CANchecked Demontagewerkzeug separat erhältlich) die Verkleidung vorsichtig abhebeln. Und im Anschluss die vordere Verkleidung seitlich abziehen. Sollten die Clips in der Karosserie stecken bleiben, dann diese mit einer Zange entfernen und wieder in die Verkleidung Clipsen.



Nun kann die untere Fußraumverkleidung entfernt werden. Dazu sind die beiden Verriegelungen um 90 Grad zu drehen. Und nach dem initialen Herunterziehen muss



Im Fahrerfußraum muss die obere Fußraumverkleidung gelöst werden. Dazu bitte die beiden Entriegelungsknöpfe um 90 Grad drehen, sodass die obere Fußraumverkleidung nach dem Drehen ein wenig nach unten gezogen werden kann. Mit einem Torx 20 muss noch die seitliche Schraube am Mittelunnel entfernt werden, damit die Verkleidung ein wenig nach unten gezogen werden kann. Das Ganze sollte dann in etwa so aussehen:



Die Lüftungsdüse ist nur geclipst und kann auch wieder mit einem Demontagewerkzeug aus dem Armaturenbrett gehiebelt werden.



## Zerlegen der Düse

Die Düse ist nur gelipst. Die sechs Haltenasen können leicht mit einem flachen Schraubendreher nach oben gehebelt werden, damit sie herausgleiten. Insgesamt gibt es zwei Haltenasen links, zwei rechts und zwei unten.

Hast du alle Haltenasen enthakt, kannst du die Blende nach vorne entnehmen, und die horizontalen Lamellen lösen sich von alleine.





Um die vertikalen Lamellen entnehmen zu können, muss du die Halteschiene mit einem flachen Schraubendreher anhebeln, und kannst die Einheit dann nach vorne entnehmen.



Bevor du jetzt direkt das Display einbaust, Bohre bitte an einer geeigneten Stelle zwei 10mm Löcher dicht beieinander um diese nachträglich mit der Feile zu einem Langloch zur Durchführung der Kabel nutzen zu können.

## Kabel anschließen und verlegen

Sind die Verkleidungen aus dem Weg, muss das Anschlusskabel nun vom Beifahrerfußraum über den Mitteltunnel Richtung Lüftungsdüse verlegt werden. Dabei kann es nach dem Mitteltunnel durch das Armaturenbrett durchgefädelt werden und sollte am Ende seitlich aus dem Armaturenbrett schauen:



Bist du so weit, muss der Stecker CON8 abgesteckt werden. Um den **Connector 8** zu lösen, muss die Rastnase eingedrückt und der Hebel umgelegt werden. Mit umlegen des Hebels hebt sich der Connector aus der Platine. Nun kannst du mit einem feinen Schraubendreher die Verrastung auf beiden Seiten der Pinträger lösen und die Pinträger aus dem Gehäuse schieben (die Farben der Pinträger können abweichen!).

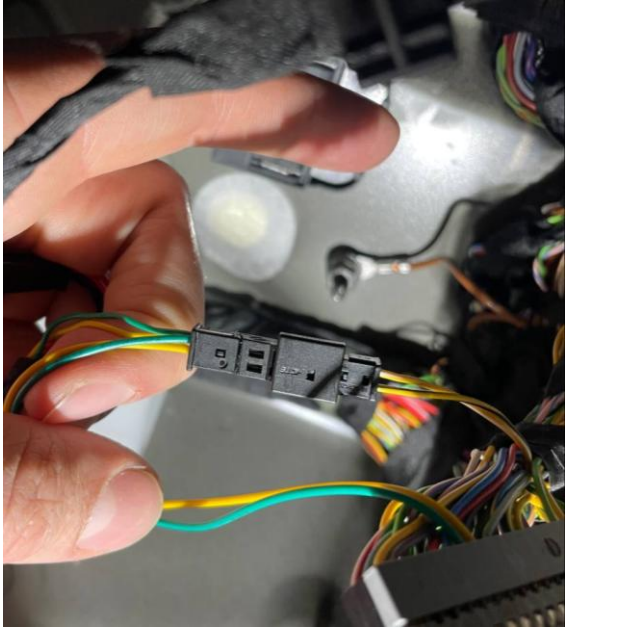
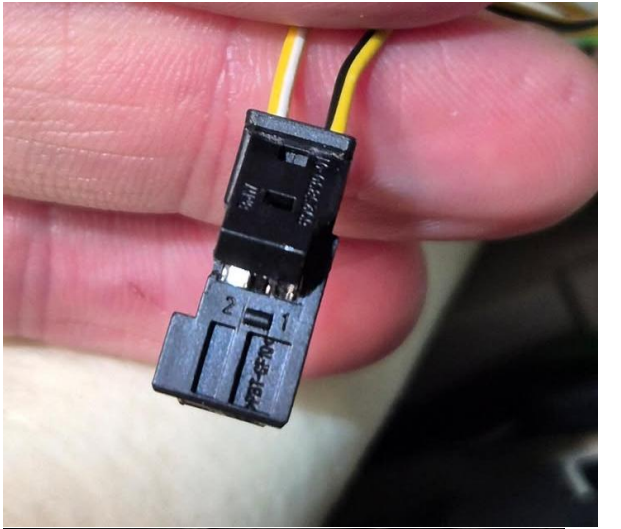
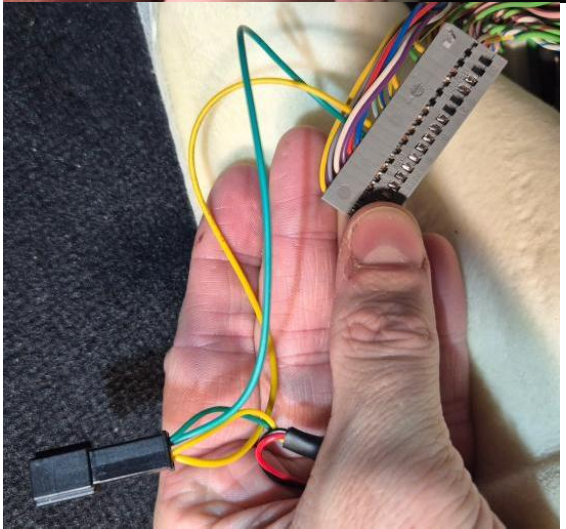
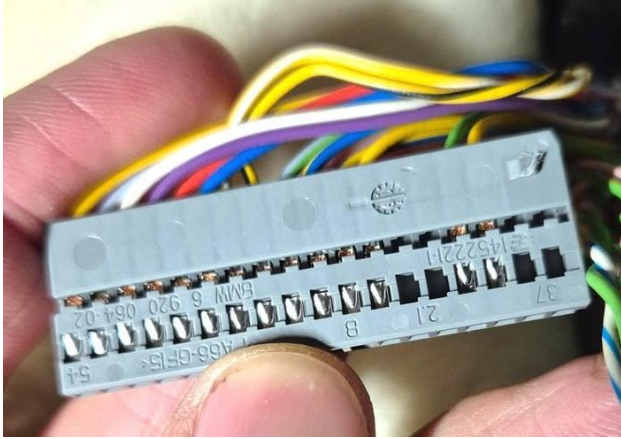


Bitte nutze den einreihigen Pinträger zum Anschluss der Can-Bus Leitungen.  
An Pin 48 kommt eine gelb/weiße Ader und an Pin 47 kommt eine gelb/schwarze Ader an.

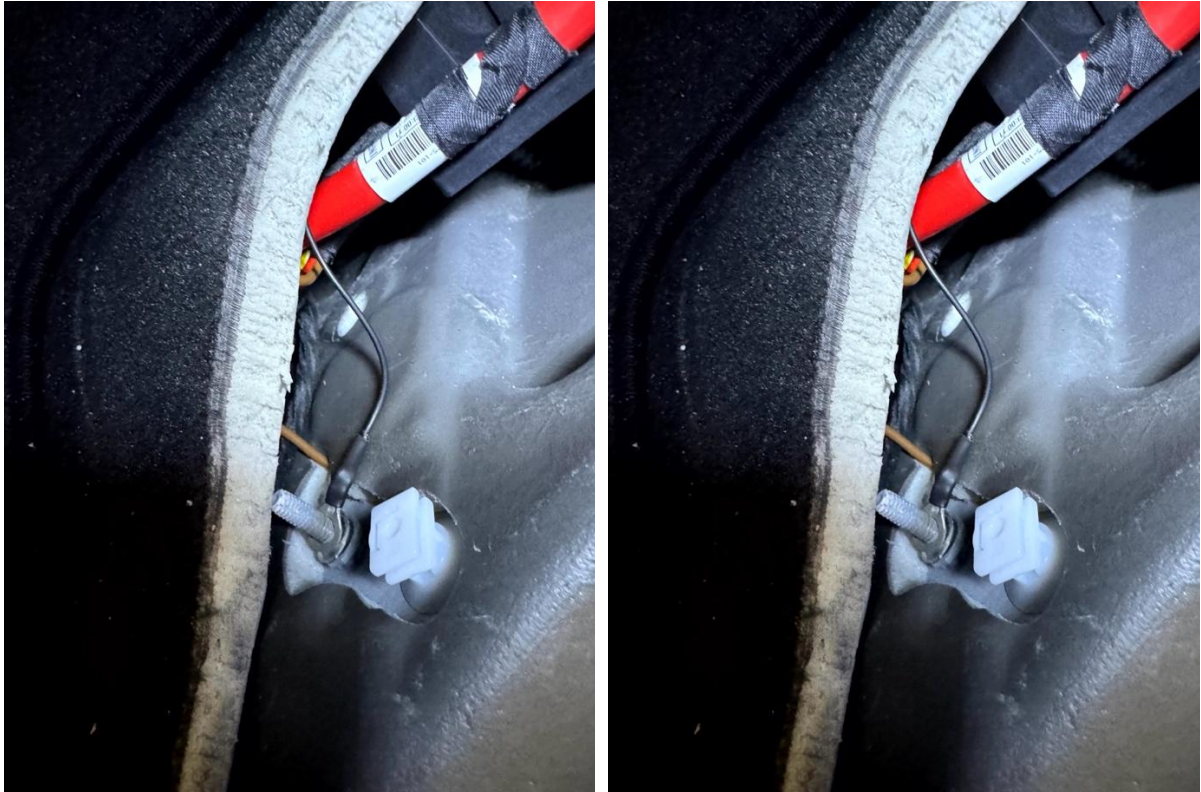
Passen die Farben, pinnst du die gelb/weiße Ader an Steckplatz 48 (Can High) aus und pinnst an diesem Steckplatz die grüne Leitung unseres Kabelbaums ein. Die zuvor ausgepinnte gelb/weiße Leitung pinnst du in Pin 2 des einzelnen Steckers ein.

Nun machst du mit der gelb/schwarzen Leitung auf Steckplatz 47 (Can Low) weiter. Diese pinnst du wieder aus und steckst sie in Pin 1 des einzelnen Steckers. Die lose gelbe Leitung des CANchecked Kabelbaums steckst du in den freigewordenen Steckplatz 47 des **Connectors 8**.

Das Ganze sollte im Anschluss wie folgt aussehen:



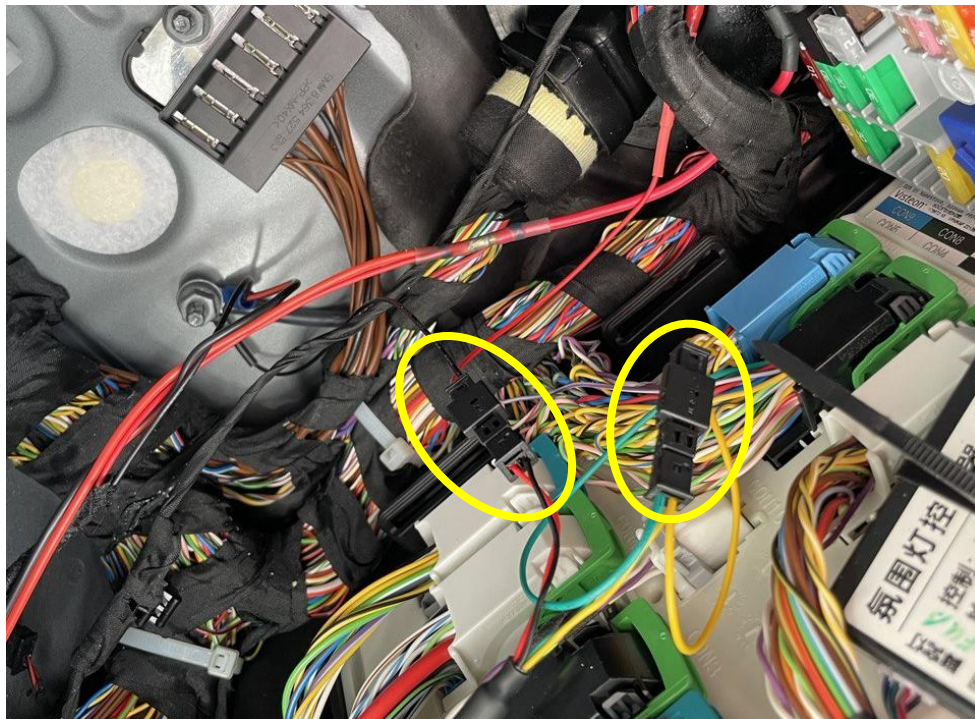
Damit ist der Anschluss von Can High und Can Low abgeschlossen. Weiter geht es mit dem Anschluss der Masse und 12V Zündungsplus. Die Masse wird per Ringkabelschuh an einen der Massepunkte angeschossen. Um diesen zu lösen, wird eine 10mm Nuss benötigt. Nachdem der Ringkabelschuh an dem Massepunkt am Schweller aufgelegt ist, bitte wieder die Mutter festziehen!



Der Anschluss von 12V Zündungsplus erfolgt über unseren Sicherungsadapter direkt an dem Sicherungskasten oberhalb der Junctionbox. Bitte vergleiche anhand der Bilder welchen Steckplatz du nutzen musst.



Nun musst du nur noch das Steckergehäuse der schwarzen und roten Leitung mit dem Pigtail, den du zuvor an den Massepunkt und den Sicherungshalter eingesteckt hast, verbinden.



Jetzt musst du nur noch den USB und den CANchecked Kabelbaum an dein Display anschließen. Dazu bitte die beiden Molex-Stecker und das USB-Kabel durch die zuvor angefertigte Öffnung im Lüftungskanal schieben, am Display anstecken und dann das Display in die vordere Blende legen und Kanal und Blende anschließend vorsichtig

wieder zusammenclipsen. Bitte achte hierbei auf den richtigen Sitz aller Rastnasen! Hat das geklappt, kannst du die Blende einclipsen und das Display auf Funktion prüfen. Ist diese gegeben kannst du das Fahrzeug komplettieren und bist fertig.

USB-Tipp: Einige Kunden haben ihr USB-Kabel neben dem OBD2-Anschluss nach unten verlegt und es mit einem doppelseitigen Klettband an der Kunststoff-Klappe befestigt. Wenn du das Kabel etwas durchhängen lässt, bleibt es durch das Klettband oben verborgen, und zum Anschluss kannst du es vom Klettband lösen, um es am Laptop anzuschließen.

Wir hoffen, du hast mit deinem CANchecked Display genauso viel Spaß wie wir. Sollten Fragen auftauchen, kannst du uns gerne über das Ticketsystem (<https://www.canchecked.de/ticket>) kontaktieren und uns dein Anliegen erörtern.

Wir haben außerdem auf Facebook eine Gruppe für die Community erstellt, hier kannst du dich mit anderen Usern austauschen und die Lösung für die ein oder andere Frage finden:

<https://www.facebook.com/groups/CANchecked/>