



# Connection Guide

## KMS

### Can Bus Connection

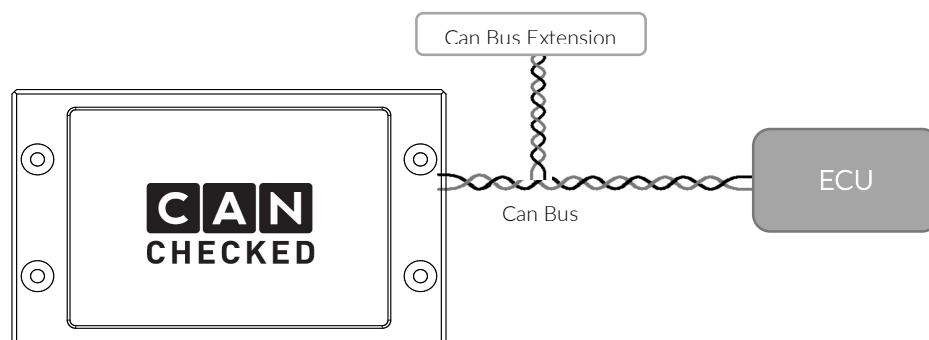
MD35: Pin 1 (Can High) + Pin 2 (CAN Low)  
MP25/ IA23/ FA23: use KMS RS232 -> Can Bus Module (01-01-09-0232)

The ECU already supplies a 120Ohm resistor internal. The display has got an internal 120Ohm resistor builtin, which is enabled per default (Menu=>TRI File => CanTerm). Only two resistors are allowed within the CAN network – one at the beginning and one at the end (see drawing).

### Can Bus Verbindung

MD35: Pin 1 (Can High) + Pin 2 (CAN Low)  
MP25/ IA23/ FA23: KMS RS232 -> Can Bus Module (01-01-09-0232)

Das Steuergerät besitzt bereits einen internen 120Ohm Abschlusswiderstand. Das Display hat ebenso einen 120Ohm Widerstand, der mittels Software deaktiviert werden (Menu=>TRI File => CanTerm). Es dürfen nur zwei Widerstände in einem Can Netzwerk existieren. Einer am Anfang und einer am Ende (siehe Bild).



### Can Bus Extension

Additional extensions like EGT modules can be attached to the Can Bus.

### Can Bus Erweiterung

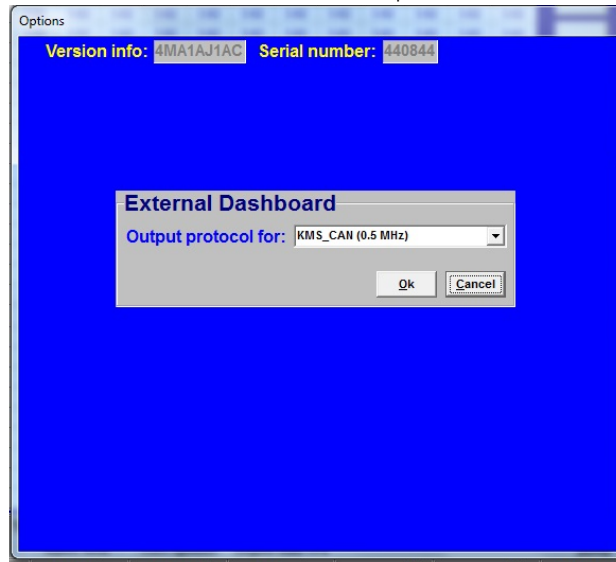
Zusätzliche Erweiterungen wie AGT-Module können einfach mit an den Can Bus angeklemt werden.

## ECU setup

Open the KMS software on your computer/laptop and navigate to Options. Please select the options as shown in the screenshot. Afterwards save the configuration to the ECU.

## Steuergerät Einstellungen

Bitte die KMS Software auf dem PC/Laptop starten und die Optionen öffnen. Bitte die Einstellungen wie im Bild gezeigt vornehmen und anschließend im Steuergerät speichern.



## RS232 to CAN

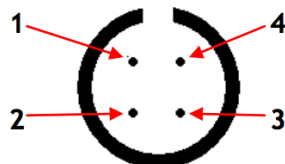
If you are using the additional module to connect your MP25 unit please refer to the pin layout of the connector:

## RS232 to CAN

Wenn für die MP25 das Zusatzmodul zum Einsatz kommt ist folgende Pinbelegung am zugehörigen Stecker zu beachten:

Pin nr	Colour	Function
1	Red	12V supply
2	Black	Ground
3	White	Can High (+)
4	Green	Can Low (-)

Front of the male CAN connector:



If you have additional questions or requests, do not hesitate to visit our website ([www.canchecked.de](http://www.canchecked.de)) or get in contact with us via email ([info@canchecked.de](mailto:info@canchecked.de)).

Zu Fragen zum Zubehör und zu Funktionsweisen bitten wir unsere Homepage ([www.canchecked.de](http://www.canchecked.de)) zu besuchen oder uns via Email ([info@canchecked.de](mailto:info@canchecked.de)) zu kontaktieren.

