



Connection Guide

Megasquirt/KDFI/UMC

Can Bus Connection

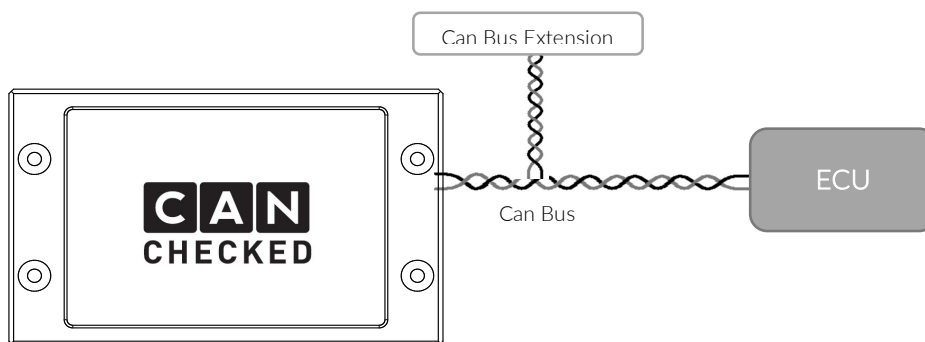
Depending on your Ecu - please refer to the ECU documentation

The ECU already supplies a 120Ohm resistor internal. The display has got a jumper on the backside which enables the resistor. Only two resistors are allowed within the CAN network - one at the beginning and one at the end (see drawing).

Can Bus Verbindung

Die Verbindung ist stark von dem Steuergerät abhängig. Hierfür bitte die Dokumentation passend zum Steuergerät befragen.

Das Steuergerät besitzt bereits einen internen 120Ohm Abschlusswiderstand. Das Display verfügt über einen Jumper auf der Rückseite, welcher den Widerstand aktiviert. Es dürfen nur zwei Widerstände in einem Can Netzwerk existieren. Einer am Anfang und einer am Ende (siehe Bild).



Can Bus Extension

Additional extensions like EGT modules can be attached to the Can Bus.

Can Bus Erweiterung

Zusätzliche Erweiterungen wie AGT-Module können einfach mit an den Can Bus angeklemt werden.

ECU setup

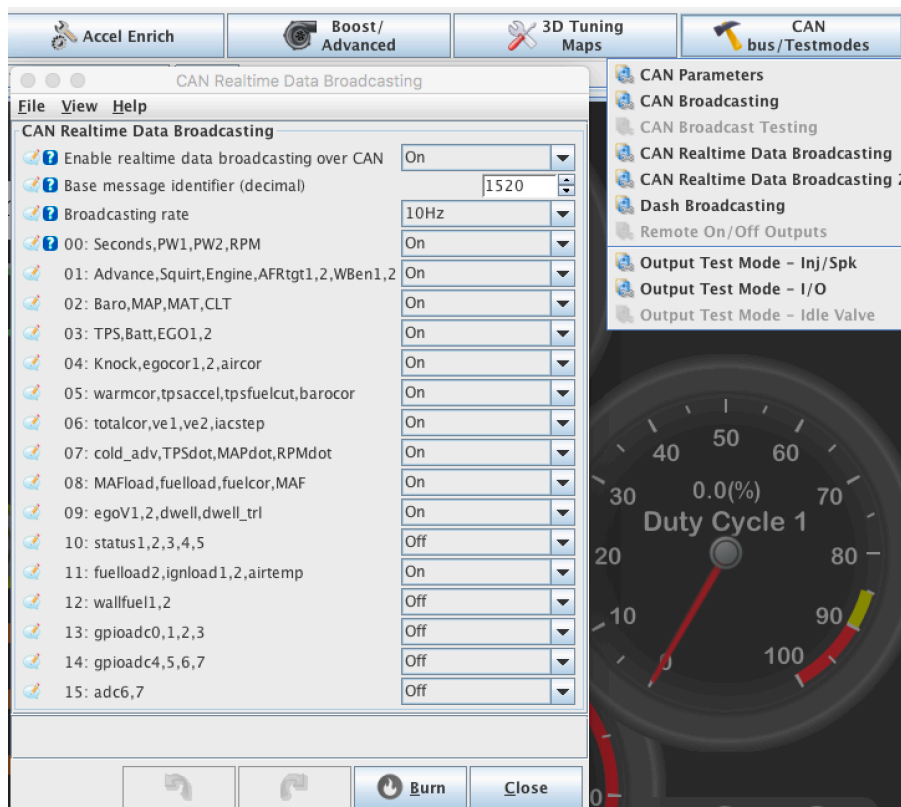
Open the Tunerstudio software on your computer/laptop and navigate on the topright hand side to „CAN-Bus/Testmodes“ and select the first of „Can Realtime Data Broadcasting“. Please select the options as shown in the screenshot. Afterwards save the configuration to the ECU.

If this point is missing you need to upgrade the firmware of your ECU.

Steuergerät Einstellungen

Bitte die Tunerstudio Software auf dem PC/Latop starten und im oberen rechten Bereich zu „CAN-Bus/Testmodes“ navigieren und anschließend die Option „Can Realtime Data Broadcasting“ wählen. Bitte die Einstellungen wie im Bild gezeigt vornehmen und anschließend im Steuergerät speichern.

Wenn dieser Punkt nicht zur Verfügung steht, so muss die Firmware des Steuergerätes aktualisiert werden.



If you have additional questions or requests, do not hesitate to visit our website (www.canchecked.de) or get in contact with us via email (info@canchecked.de).

Zu Fragen zum Zubehör und zu Funktionsweisen bitten wir unsere Homepage (www.canchecked.de) zu besuchen oder uns via Email (info@canchecked.de) zu kontaktieren.