



# Connection Guide trijekt

## Can Bus Connection

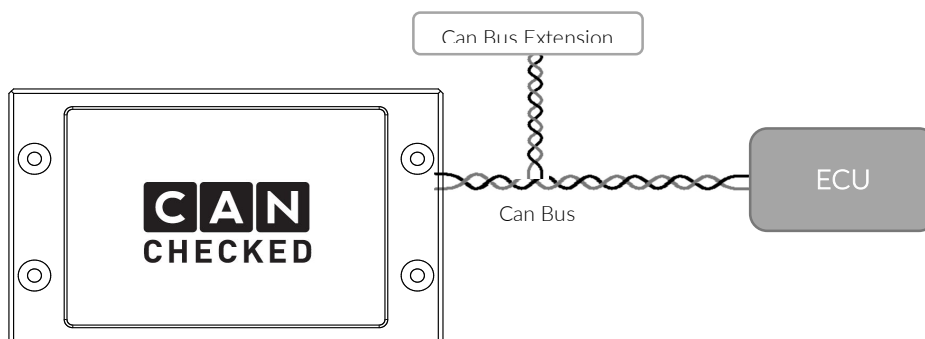
trijekt bee: Pin 31 (CAN High) + Pin 30 (CAN Low)  
trijekt premium: Pin 60 (CAN High) + Pin 58 (CAN Low)  
trijekt plus (T101): Pin 25 (CAN High) + Pin 7 (CAN Low)

The ECU already supplies a 120 Ohm resistor internal. The display has got a jumper on the backside which enables the resistor. Only two resistors are allowed within the CAN network – one at the beginning and one at the end (see drawing).

## Can Bus Verbindung

trijekt bee: Pin 31 (CAN High) + Pin 30 (CAN Low)  
trijekt premium: Pin 60 (CAN High) + Pin 58 (CAN Low)  
trijekt plus (T101): Pin 25 (CAN High) + Pin 7 (CAN Low)

Das Steuergerät besitzt bereits einen internen 120 Ohm Abschlusswiderstand. Das Display verfügt über einen Jumper auf der Rückseite, welcher den Widerstand aktiviert. Es dürfen nur zwei Widerstände in einem Can Netzwerk existieren. Einer am Anfang und einer am Ende (siehe Bild).



## Can Bus Extension

Additional extensions like EGT modules can be attached to the Can Bus.

## Can Bus Erweiterung

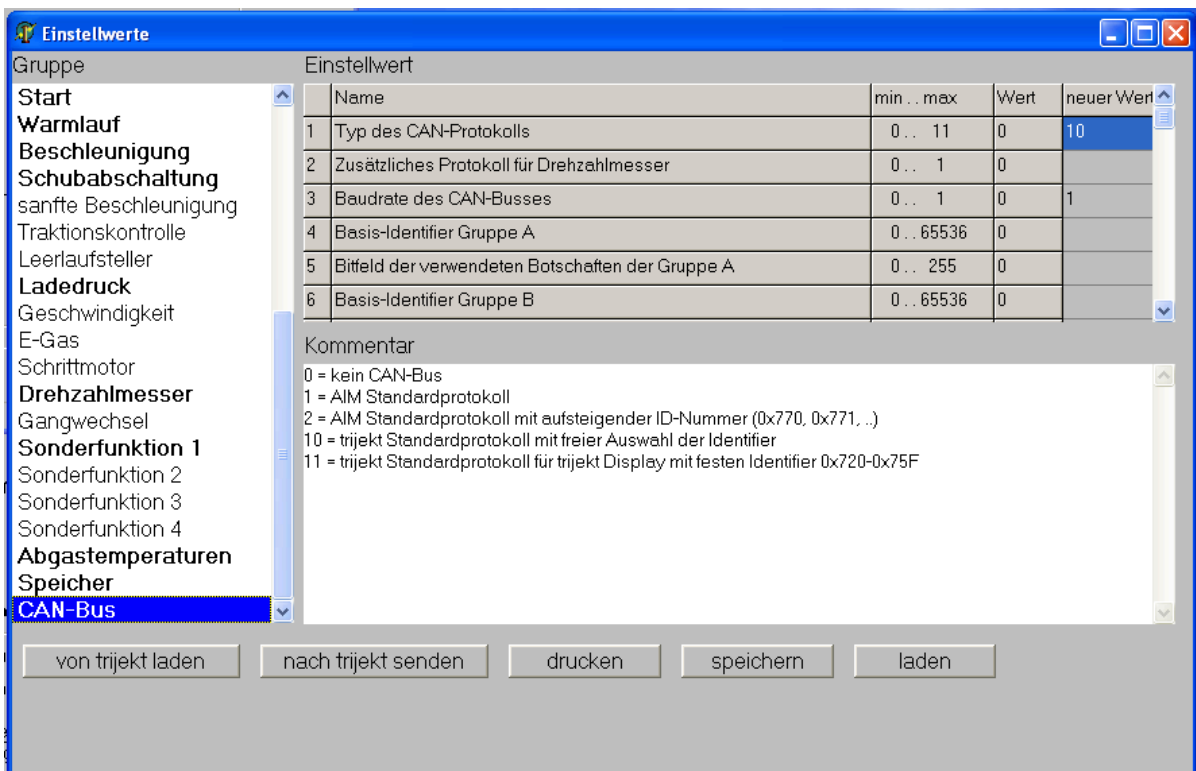
Zusätzliche Erweiterungen wie AGT-Module können einfach mit an den Can Bus angeklemt werden.

## ECU setup

Open the trijekt software on your computer/laptop and navigate on the left-hand side to „CAN-Bus“. Please select the options as shown in the screenshot. Afterwards save the configuration to the ECU with Ctrl-F2. trijekt Plus only supports option 2 (AIM protocol with ascending IDs).

## Steuergerät Einstellungen

Bitte die trijekt Software auf dem PC/Laptop starten und im linken Bereich zu „CAN-Bus“ navigieren. Bitte die Einstellungen wie im Bild gezeigt vornehmen und anschließend im Steuergerät speichern. Bitte nach der Änderung die Werte in das Steuergerät schreiben mittels Strg-F2. trijekt Plus unterstützt nur die Option 2 (AIM mit aufsteigenden IDs).



If you have additional questions or requests, do not hesitate to visit our website ([www.canchecked.de](http://www.canchecked.de)) or get in contact with us via email ([info@canchecked.de](mailto:info@canchecked.de)).

Zu Fragen zum Zubehör und zu Funktionsweisen bitten wir unsere Homepage ([www.canchecked.de](http://www.canchecked.de)) zu besuchen oder uns via Email ([info@canchecked.de](mailto:info@canchecked.de)) zu kontaktieren.