



Quickstart Guide MFD15

Mitgeliefertes Zubehör

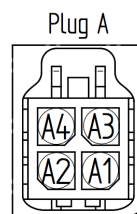
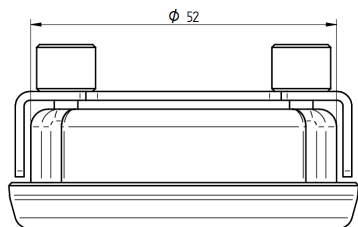
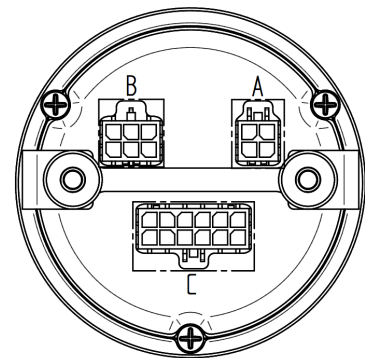
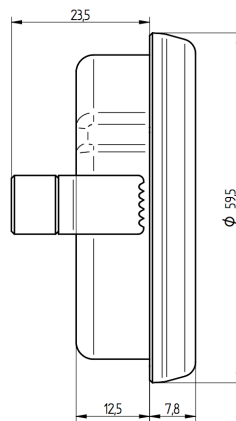
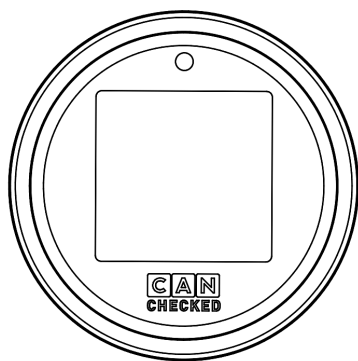
- Stromkabel (Plus/Minus)
- Can Bus Kabel (Can High, Can Low)
- Zusatzkabel für analoge Eingänge
- Befestigungsbügel und Rändelmuttern
- 12V Netzteil Anschlusskabel
- Programmieradapter

Weitere Informationen

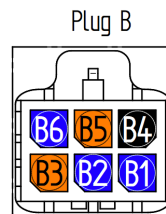
Mehr Informationen zum Display und zu weiteren Produkten und Zubehör findest du auf:

www.canchecked.de

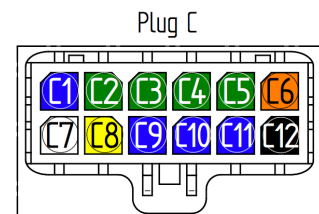
www.canchecked.de/mfd15/



Plug A



Plug B



Plug C

Plug A: Molex 43025-0400

Plug B: Molex 43025-0600

Plug C: Molex 43025-1200

Crimp: Molex 43030-0001

PLUG A	A1	A2	A3	A4
	Drehknopf			

PLUG B	B1	B2	B3	B4	B5	B6
	RX	TX	5V	GND	5V	DTR

PLUG C	C1	C2	C3	C4	C5	C6	C7	C8	C9	C10	C11	C12
	MPP 1*	AIN1	AIN2	AIN3	AIN4	5V	CAN H	CAN L	MPP 2*	MPP 3*	MPP 4*	GND

*zukünftige Anwendung

Installation

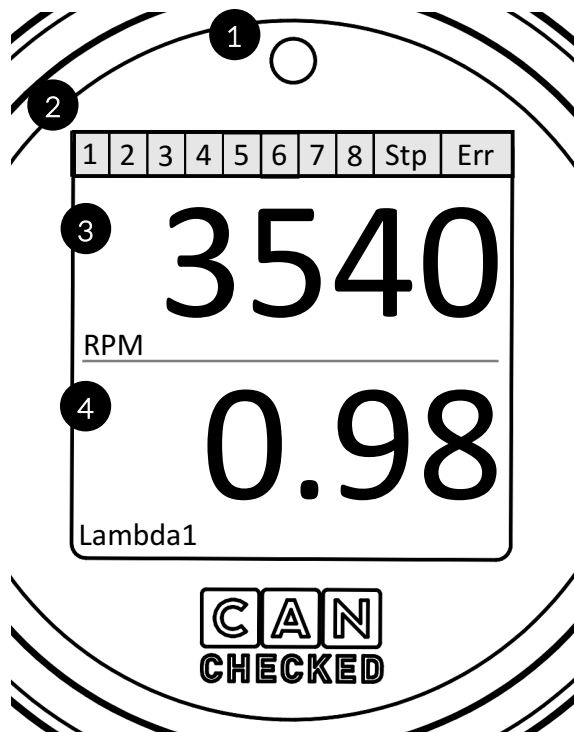
Beim Installieren des Displays ist auf eine saubere Verkabelung zu achten. Das 12V Pluskabel muss mit 5A abgesichert werden. Die Maße für die Öffnung und die entnimmt man der oberen Zeichnung. Zusätzlich müssen die beiden Can Bus Kabel (High/Low) angeschlossen werden und/oder die analogen Eingänge (AIN1-4).

Bitte die hinteren orangenen Befestigungsschrauben für den Bügel nur **HANDWARM** anziehen, da sonst das Gehäuse beschädigt wird

Inbetriebnahme

Nach dem Anschließen des Displays erscheint der Startscreen mit dem Logo und es wird ein Komponententest (Can Bus) durchgeführt.

Das Display startet mit der zuletzt eingestellten Ansicht. Drückt man auf den mitgelieferten Drehpoti, stoppt die Datendarstellung und es erscheint im oberen Bereich eine Leiste.



- 1) Schaltlitz oder Warn LED (RGB)
- 2) Menüleiste (wenn Display gestoppt)
- 3+4) Aktuelle Datenanzeige

Dreht man nun den Poti, erscheint ein rotes Rechteck. Mit einem weiteren Druck auf den Poti bestätigt man:

- 1-8: andere Ansicht
- Stp: Setup / Menü
- Err: noch nicht implementiert
- 3+4: Auswahl eines anderen Sensors

Die Art der Ansicht für 1-8 stellt man im Menu unter „views“ ein.

Zu Fragen zum Zubehör und zu Funktionsweisen bitten wir unsere Homepage (www.canchecked.de) zu besuchen oder uns via Email (info@canchecked.de) zu kontaktieren.