



Quickstart Guide MFD15

Mitgeliefertes Zubehör

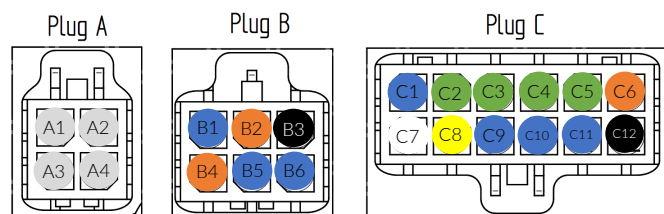
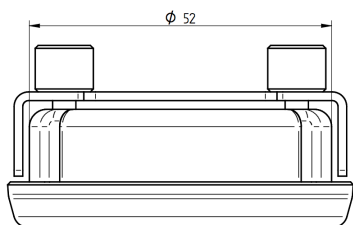
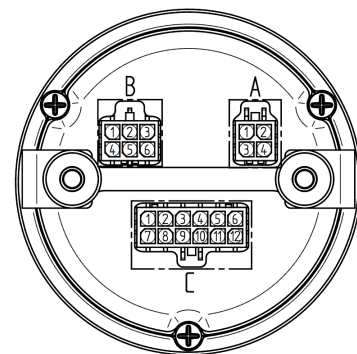
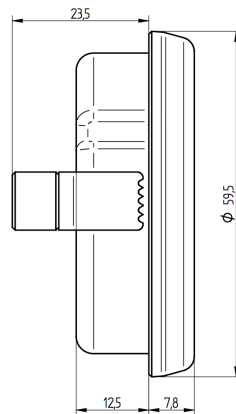
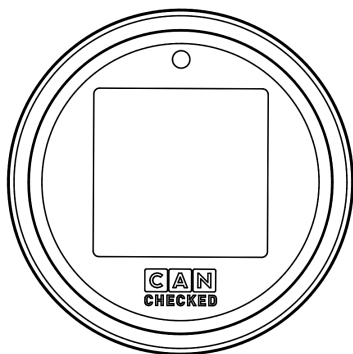
- Stromkabel (Plus/Minus)
- Can Bus Kabel (Can High, Can Low)
- Zusatzkabel für analoge Eingänge
- Befestigungsbügel und Rändelmuttern
- 12V Netzteil Anschlusskabel
- Programmieradapter

Weitere Informationen

Mehr Informationen zum Display und zu weiteren Produkten und Zubehör findest du auf:

www.canchecked.de

www.canchecked.de/mfd15/



PLUG A	A1	A2	A3	A4
	Drehknopf			

PLUG B	B1	B2	B3	B4	B5	B6
	DTR	5V	GND	5V	TX	RX

PLUG C	C1	C2	C3	C4	C5	C6	C7	C8	C9	C10	C11	C12
	MPP 1*	AIN 1	AIN 2	AIN 3	AIN 4	5V	CAN H	CAN L	MPP 2*	MPP 3*	MPP 4*	GND

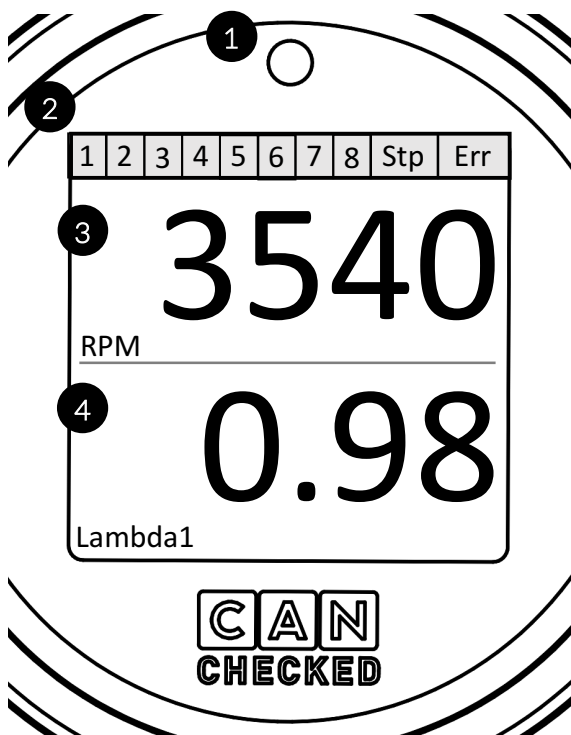
Installation

Beim Installieren des Displays ist auf eine saubere Verkabelung zu achten. Das 12V Pluskabel muss mit 5A abgesichert werden. Die Maße für die Öffnung und die entnimmt man der oberen Zeichnung. Zusätzlich müssen die beiden Can Bus Kabel (High/Low) angeschlossen werden und/oder die analogen Eingänge (AIN1-4).

Inbetriebnahme

Nach dem Anschließen des Displays erscheint der Startscreen mit dem Logo und es wird ein Komponententest (Can Bus) durchgeführt.

Das Display startet mit der zuletzt eingestellten Ansicht. Drückt man auf den mitgelieferten Drehpoti, stoppt die Datendarstellung und es erscheint im oberen Bereich eine Leiste.



- 1) Schaltlitz oder Warn LED (RGB)
- 2) Menüleiste (wenn Display gestoppt)
- 3+4) Aktuelle Datenanzeige

Dreht man nun den Poti, erscheint ein rotes Rechteck. Mit einem weiteren Druck auf den Poti bestätigt man:

- 1-8: andere Ansicht
- Stp: Setup / Menü
- Err: noch nicht implementiert
- 3+4: Auswahl eines anderen Sensors

Die Art der Ansicht für 1-8 stellt man im Menu unter „views“ ein.

Zu Fragen zum Zubehör und zu Funktionsweisen bitten wir unsere Homepage (www.canchecked.de) zu besuchen oder uns via Email (info@canchecked.de) zu kontaktieren.